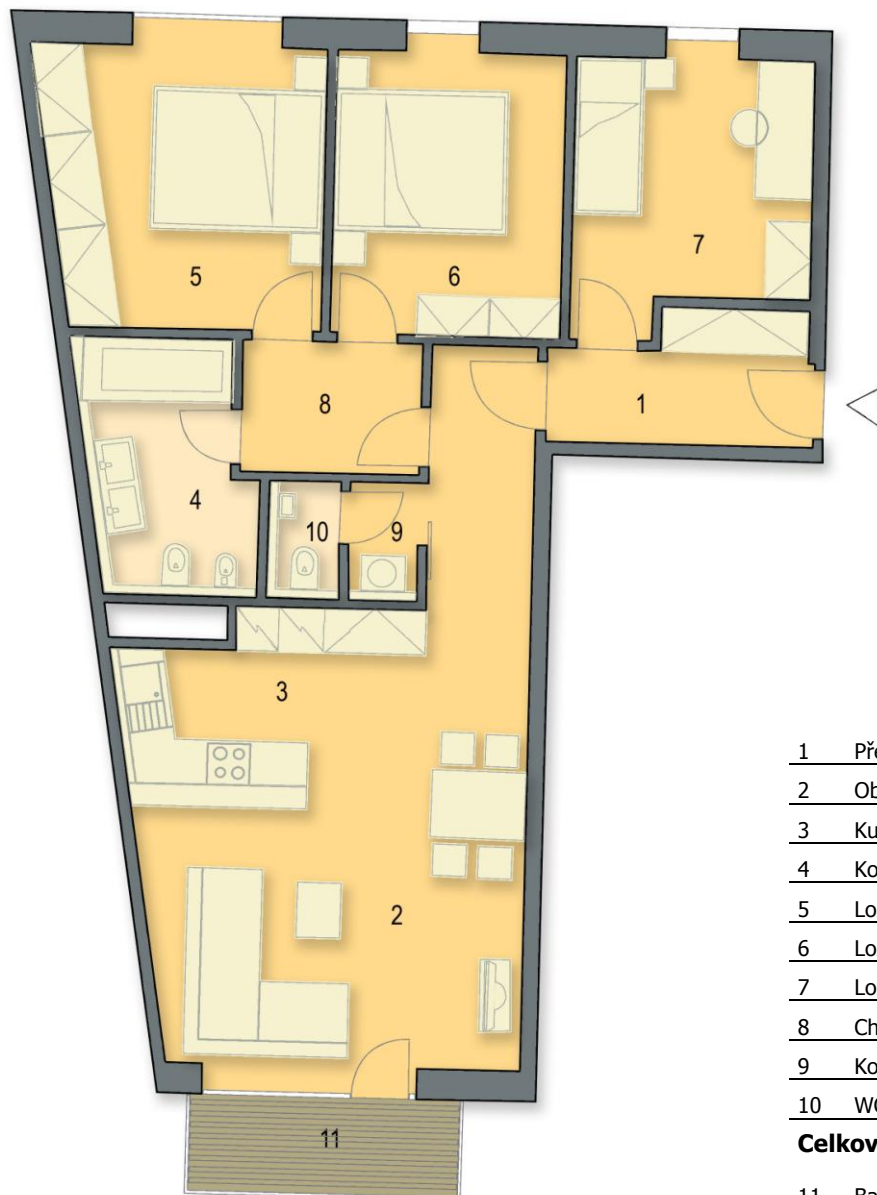


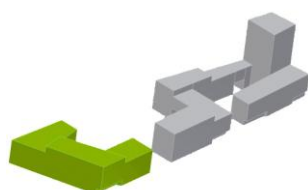


REZIDENČNÍ PARK  
BAAROVA



## Objekt C , 2.NP Byt 4+kk, C1-2.03

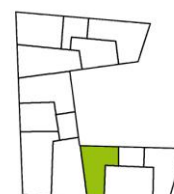
|                            |                                   |                           |
|----------------------------|-----------------------------------|---------------------------|
| 1                          | Předsíň / Entrance Hall           | 5,7 m <sup>2</sup>        |
| 2                          | Obývací pokoj / Living room       | 30,7 m <sup>2</sup>       |
| 3                          | Kuchyň / Kitchen                  | 5,5 m <sup>2</sup>        |
| 4                          | Koupelna / Bathroom               | 6,3 m <sup>2</sup>        |
| 5                          | Ložnice 1 / Bedroom 1             | 13,9 m <sup>2</sup>       |
| 6                          | Ložnice 2 / Bedroom 2             | 11,8 m <sup>2</sup>       |
| 7                          | Ložnice 3 / Bedroom 3             | 10,9 m <sup>2</sup>       |
| 8                          | Chodba / Corridor                 | 4,6 m <sup>2</sup>        |
| 9                          | Komora / Utility room             | 1,4 m <sup>2</sup>        |
| 10                         | WC / Toilet                       | 1,4 m <sup>2</sup>        |
| <b>Celková plocha bytu</b> |                                   | <b>92,2 m<sup>2</sup></b> |
| 11                         | Balkón, terasa / Balcony, terrace | 5,0 m <sup>2</sup>        |
|                            | Sklep / Storage(C-1.07)           | 6,3 m <sup>2</sup>        |



Objekt C



2.NP



C1-2.03

**PASSERINVEST**  
GROUP

### Developer:

PASSERINVEST GROUP, a.s., Želetavská 1525/1, 140 00 Praha 4 – Michle  
Tel.: +420 724 505 505; E-mail: info@passerinvest.cz; www.baarova.cz

Názvy, popis a rozměry jednotlivých místností a bytu jsou pouze orientační a developer je oprávněn tyto jednostranně měnit. Vyobrazené vybavení (nábytek, vestavěné skříně, kuchyňská linka, elektronika) není předmětem nabídky. Všechny skutečnosti uvedené v předcházejícím odstavci budou přesně popsány až v příslušných smluvních dokumentech.